

# PASOS PARA PLANTAR UN ÁRBOL EN ZONAS URBANAS



1

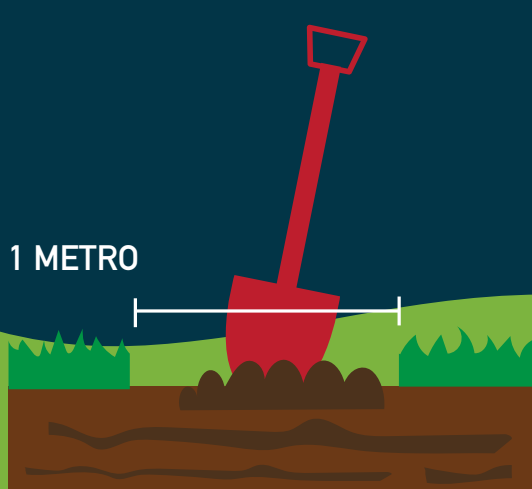
## ESCOGE EL MEJOR LUGAR



Considera las características del sitio y la especie de árbol que vas a plantar.

2

## LIMPIA



Elimina la vegetación existente al menos a un metro a la redonda del sitio elegido.

3

## ¡A CAVAR!

Lados con leve inclinación



El hoyo debe ser mínimo, dos veces el tamaño del contenedor del árbol y de la misma profundidad del mismo.

4

## MEZCLAR LA TIERRA



Mezcla la tierra que está fuera del hoyo con abono orgánico.

5

## COLOCAR GEL RETENEDOR

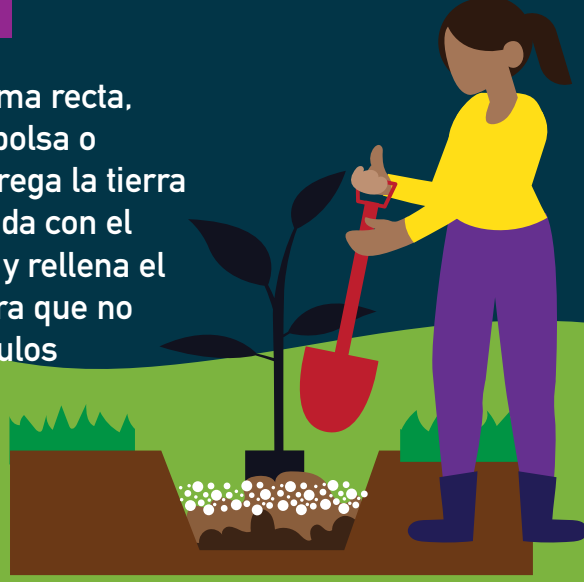
Se recomienda colocar el gel bien hidratado.



6

## A PLANTAR EL ÁRBOL

Colócalo de forma recta, centrado y sin bolsa o contenedor. Agrega la tierra que fue mezclada con el abono orgánico y rellena el hueco de manera que no queden montículos de tierra.



7

## COMPACTAR

Utiliza pies y manos para presionar levemente.



8

## DESECHOS SÓLIDOS

Al finalizar la plantación, recuerda recoger y depositar todos los residuos en un sitio adecuado para su correcto desecho.



9

## VALLA DE PROTECCIÓN

Lo mejor es instalarle una canasta que lo proteja de todas las posibles condiciones del entorno que lo puedan afectar.



- ✓ Durante todo el proceso toma el árbol desde la bolsa o contenedor para evitar daños.
- ✓ Puedes marcar la ubicación GPS para regresar de manera más fácil a tu arbolito
- ✓ Una vez haya pasado el tiempo recuerda cuidar el árbol que plantaste eliminando la maleza que crece alrededor, regándolo y abonándolo.